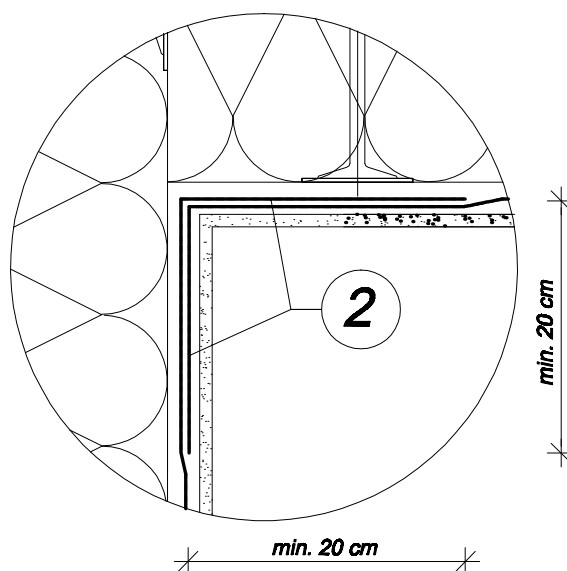
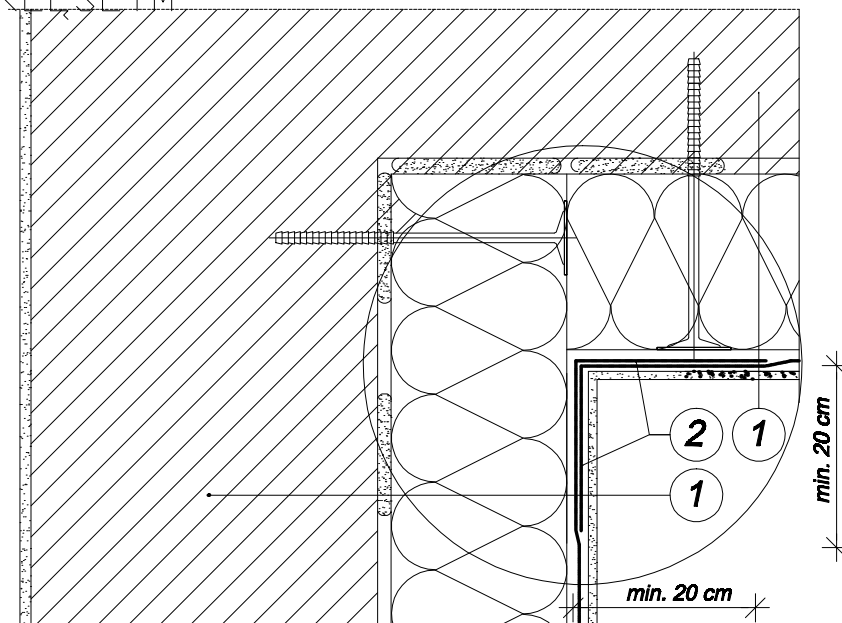


# UKŁAD SIATEK ZBROJĄCYCH NA NAROŻNIKU WKŁĘSLYM



1. Ściana ocieplona
2. Zakład siatek zbrojeniowych w narożu (min. 20 cm)

<p style="text-align: center;"><b>projekt</b></p> <p style="text-align: center;">PUH "PROJEKT" Agata Nowakowska, ul. Żeromskiego 31, 26-600 Radom tel/fax 48 340 46 46, <a href="http://www.n-projekt.com.pl">www.n-projekt.com.pl</a>, <a href="mailto:biuro@n-projekt.com.pl">biuro@n-projekt.com.pl</a></p>		
<b>OBIEKT</b>	PROJEKT BUDOWLANY ROZBUDOWY SCHODÓW ZEWNĘTRZNYCH WRAZ Z BUDOWĄ ZADASZENIA, DOCIEPLENIEM BUDYNKU I BUDOWĄ PLATFORMY DLA OSÓB NIEPEŁNOSPRAWNYCH DO BUDYNKU SIEDZIBY UCS W RADOMIU, UL. A.STRUGA 60 DZ. NR EW. 44 ARK.44 „JEDN.EW. M.RADOM, OBRĘB ŚRÓDMIEŚCIE 1	
<b>INWESTOR</b>	SKARB PAŃSTWA IZBA ADMINISTRACJI SKARBOWEJ W WARSZAWIE UL. FELIŃSKIEGO 2B, 01-513 WARSZAWA	<b>BRANŻA</b> ARCH.
<b>TREŚĆ OPRACOWANIA</b>	Układ siatek zbrojących na narożniku wklęsłym	<b>STADIUM</b> PB
<b>PROJEKTOWAŁ</b>	mgr inż. arch. Marcin Nowakowski upr. nr MA/053/04 specjalność architektoniczna	<b>DATA</b> GRUDZIEŃ 2017
<b>SPRAWDZIŁ</b>	mgr inż. arch. Piotr Łobodziński upr. nr MA/049/04 specjalność architektoniczna	<b>SKALA</b> 1:10
<b>OPRACOWAŁ</b>		<b>NR RYS.</b> 37